



# ALBONA NOVA

Das kleine und feine Traumhotel

★ ★ ★ ★ *superior*



# Herzlich Willkommen im Albona Nova

Erleben Sie die feine Welt des Winterurlaubs – unser mit vier Superior Luxussternen ausgezeichnetes Hotel in Zürs am Arlberg steht für Urlaubsgenuss auf höchstem Niveau.

Entdecken Sie grenzenlosen Skispaß mit dem Skilift direkt vor der Tür, kulinarische Gaumenfreuden der Extraklasse, unser Hauben-Restaurant „Die Ente von Zürs“ und ein einzigartiges Wellnessvergnügen in unserem Spa mit Hallenbad.

Genießen Sie unsere Gastfreundschaft, ob mit Familie, mit Freunden oder romantisch zu zweit. Wir freuen uns, Ihre Winterträume zu erfüllen und die schönste Zeit des Jahres für Sie unvergesslich zu machen. Dafür geben wir unser Bestes - jeden Tag aufs Neue.

Bis bald, auf ein Wiedersehen im Schnee.

*Mag. Isabell Wegener*

Familie Mag. Isabell Wegener und ihr Team



## DIE ENTE VON ZÜRS DAS KLEINSTE HAUBENLOKAL ÖSTERREICHS

*Gaumenfreuden pur!*

Sie sind Feinschmecker und legen Wert auf exklusive, kreative und doch bodenständige Küche?

Sie schätzen besonderen und perfekten Service?

Dann sind Sie bei uns genau richtig.

Lassen Sie sich von der Kochkunst unserer Hauben-Küche überzeugen - sowohl im Rahmen der Gourmet-Halbpension als auch in unserem Haubenrestaurant „Die Ente von Zürs“. Die kulinarische Reise durch unsere Gourmet-Halbpension lässt keine Wünsche offen.



So begrüßen wir jeden Sonntag unsere neu angereisten Gäste mit einem Welcome-Cocktail, dem ein exquisites 7-Gang Galadiner folgt. Ein feines Fondue mit köstlichen Beilagenvariationen steht dienstags auf dem Programm und donnerstags überraschen wir Sie mit unseren Themenbuffets oder einer Mongos Küchenparty.

Gästen, die lieber auf Fleisch verzichten, bieten wir auch eine verlockende Auswahl an vegetarischen Menüs.

Unser feines Hauben-Restaurant „Die Ente von Zürs“ bietet erlesene Köstlichkeiten rund um die Ente. Getreu dem Motto „Nomen est Omen“ servieren wir in eleganter Atmosphäre z.B. Entenleber-Gugelhupf, Entencappuccino oder Enten crème brûlée. Selbstverständlich gibt es zu jedem Gang den passenden österreichischen Spitzenwein. ... und vergessen Sie nicht, nach unserem speziell abgefüllten Entenwein zu fragen.

Im Rahmen des Abendessens bitten wir um sportlich-elegante Kleidung.

**E** infallsreiche Küche

**N** iveauvoll

**T** raumhaft leicht

**E** infach Ente

**V** egetarisch

**O** pulente Diners

**N** atürlich frisch

**Z** auberhafte Kreationen

**Ü** berzeugend

**R** eichhaltige Käseauswahl

**S** ensationell



### GOURMET-SUPERIOR-SPECIAL!

Fragen Sie auch nach unserer „Gourmet im Schnee“-Woche und den Albona Nova Kochkursen!



# Wohnkomfort vom Feinsten!

## Unsere Zimmer und Juniorsuiten!

Unsere Zimmer mit Aussicht machen Stimmung: die ersten Sonnenstrahlen blinzeln über die Bergspitzen und der tiefblaue Himmel glitzert mit dem weißen Schnee um die Wette. Aufstehen und raus in die Natur oder doch lieber einmal langsam in den Tag starten: Ausschlafen, Entspannen und Zeit zum Träumen?

**Unsere 13 Juniorsuiten** bieten behagliches Wohngefühl auf höchstem Niveau.

Die **48 m<sup>2</sup>-Junior-Suiten** sind nach Süden ausgerichtet, verfügen über ein großes Panoramafenster und sind teilweise mit offenem Kamin ausgestattet - das perfekte Nest für den romantischen Urlaub zu Zweit!

Unsere **44 m<sup>2</sup>-Junior-Suiten** bieten sich vor allem für Familien mit kleinen Kindern an - durch eine Schiebetür ist das Schlafzimmer vom restlichen Wohnbereich abtrennbar.

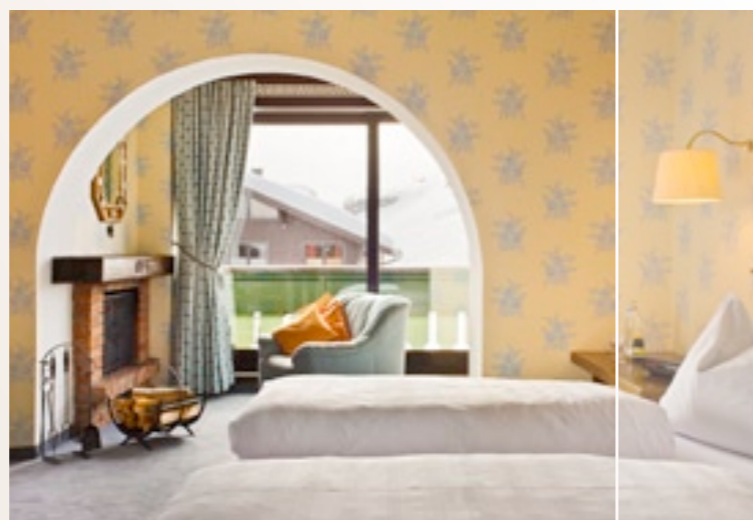
- Meist mit begehbarem Schrank und Safe
- Bad und WC
- Badefacilities mit Bademantel
- Pantoffeln und Föhn
- Bett mit getrennten Matratzen und Radiowecker
- Flatscreen (Kabel-TV) mit DVD Player
- Individuell auffüllbare Minibar
- Sitzecke, Schreibtisch
- Panoramafenster oder Schiebetüre



Bsp. Junior-Suite 44 m<sup>2</sup>

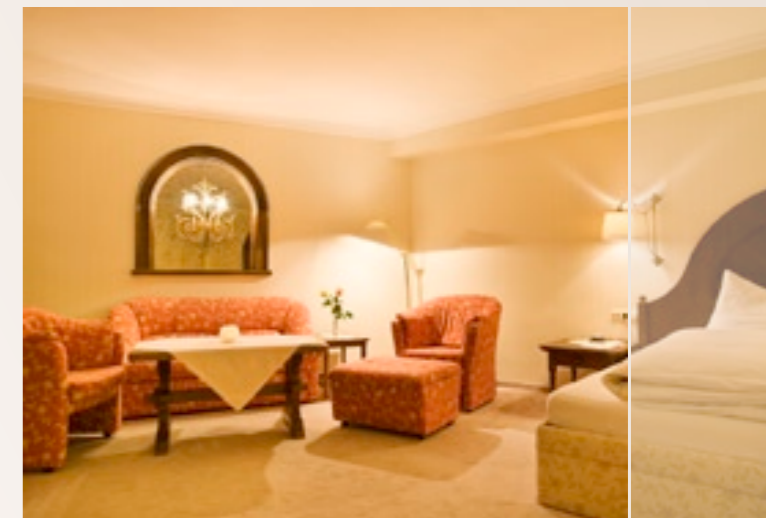


Bsp. Junior-Suite 48 m<sup>2</sup>



Die **8 Komfort-Doppelzimmer** sind westlich (zum Hang) oder nördlich (zum Skilift) ausgerichtet und bieten ausreichend Platz (36 m<sup>2</sup>) – auch für ein zusätzliches Kinderbett.

- Vorraum meist mit begehbarem Schrank und Safe
- Bad und WC
- Badefacilities mit Bademantel
- Pantoffeln und Föhn
- Bett mit getrennten Matratzen und Radiowecker
- Fernseher (Kabel-TV)
- Individuell auffüllbare Minibar
- Sitzecke oder Sessel, Schreibtisch



Auch unsere **10 Standard-Doppelzimmer** und **3 Einzelzimmer** bieten unseren Gästen behagliche Wohnlichkeit auf 34 m<sup>2</sup> bzw. ca. 25 m<sup>2</sup>.

- Vorraum meist mit begehbarem Schrank und Safe
- Bad und WC
- Badefacilities mit Bademantel
- Pantoffeln und Föhn
- Bett mit getrennten Matratzen und Radiowecker
- Fernseher (Kabel-TV)
- Individuell auffüllbare Minibar
- Sitzecke oder Sessel, Schreibtisch



Das Albona Nova verfügt über 34 individuell gestaltete Zimmer. Bitte beachten Sie, dass daher innerhalb der Kategorien Abweichungen von Bildern und Grundrissen möglich sind.

**Unsere Stammgäste haben oftmals ihr ganz spezielles Lieblingszimmer – suchen auch Sie sich Ihren Favoriten aus!**

### SPORT-SUPERIOR-SPECIAL!

Bei Buchung bis 15. November erhalten Sie in der Ski-Fit-Woche und in der Jänner-Sportwoche ein Upgrade in die nächst höhere Zimmerkategorie (nach Verfügbarkeit).



# Ein Herz für Kinder



## Kinder erwünscht? Na klar!

Unser **Kinderspielzimmer** (ca. 30 m<sup>2</sup>) mit dem großen Spielparadies liegt gleich neben dem Restaurant und lässt bei unseren kleinen Gästen die Herzen höher schlagen: Riesen-Malwand, Monster-Legosteine, Ballbecken mit kleiner Rutsche und Mega-Hüpfkissen für die ganz Kleinen sowie Tischfußball, Autorennen oder Tischhockey für die Größeren. In unserem Kinderkino gibt's zweimal täglich Filme für Groß und Klein – natürlich in zwei Sprachen. Ihr dürft selber aussuchen, was Ihr sehen wollt!

Für Babys fragen Sie nach unserem **Babyset** mit Wasserkocher, Wickelaufgabe, Babyphone, Windeleimer, Töpfchen oder Schemel fürs Badezimmer, Gitterbett und Hochstuhl (bitte vorreservieren).

Auf Anfrage organisieren wir auch gerne einen Babysitter.

**Kinderabendessen** servieren wir täglich ab 18.30 Uhr. In den Ferienzeiten bieten wir abends ein eigenes Kinderbuffet an.

Im „**Kinderland Little Zürs**“ gibt es eine Babybetreuung für Kinder ab 2 Jahren. Karten für den Ski-Kindergarten und die Kinderskischule sind an der Rezeption erhältlich. Der Skikurs beginnt immer sonntags und montags, freitags findet das Abschluss-Skirennen statt. Die Zürser Skischule bietet kleine Skigruppen und die Möglichkeit einer Mittagsbetreuung an.

## Wer ist der Zürser Bocki?

Der Steinbock „Bocki“ ist unser Zürser Wahrzeichen und besucht euch auch im Skikurs. Von Bocki bekommt ihr bei der Abreise ein eigenes Abschiedsgeschenk wie z.B. seine CD. Ab 2012 bringt unser Bocki-Trail Kindern aller Altersgruppen und Leistungsstufen Skispaß und Unterhaltung.

An Weihnachten, im Fasching und an Ostern gibt es außerdem Zusatzprogramme, wie beispielsweise der Besuch des Weihnachtsmanns, der Crazy-Helm-Day und die Oster-Schnitzeljagd!



## FAMILIEN-SUPERIOR-SPEZIAL!

In unseren Familienwochen wohnen Kinder bis 10 Jahren im Elternzimmer gratis (inklusive Frühstück). Außerdem bieten wir in diesen Zeiten an 6 Tagen in der Woche von 16.30 bis 18.30 Uhr eine Kinderbetreuung an.

Fragen Sie nach unserem **Hits für Kids Package!**



# Wellness und Kosmetik

## WELLNESS-SUPERIOR SPECIAL!

Wir informieren Sie gerne über unsere vielfältigen Pauschalen, die Wellness- und Kosmetikprogramme beinhalten.

*Nur in einem gesunden Körper wohnt ein gesunder Geist!*

Wir bieten Ihnen alles was Sie dazu brauchen: vom vielfältigen Kosmetik- und Aromaangebot über Massage und Dampfbad - tauchen Sie ein in die Wohlfühlwelt des Albona Nova! Übrigens, in Züri sind wir das einzige Hotel in der Viersternekategorie, das über ein Hallenbad verfügt. Wagen Sie den Sprung ins kühle Nass!



## Finnische Aquaviva Sauna

Bei rund 80°C sollte man sich nicht länger als 20 Minuten in der Sauna aufhalten. Danach geht's zum Abkühlen ins Tauchbecken und anschließend zum Entspannen in den Ruheraum.

## Türkisches Dampfbad

Mit verschiedenen aromatischen Düften. Bei 45° C sind 15 Minuten eine angemessene Verweildauer.

## Infrarotkabine

Bringt angenehme Wärme bei Erkältungen und Rückenschmerzen.



## Massage

Verspannungen haben bei uns keine Chance. Lassen Sie unsere Masseure Hand anlegen und Ihr Körper kommt wieder in Einklang.

## Kosmetik- und Aromaangebot

Freuen Sie sich auf ein Kosmetikerlebnis der besonderen Art und genießen Sie den „Vorher-Nachher-Effekt“.

*Und wie schaut's aus mit Ihrer Fitness und Gesundheit?*

Unser Personaltrainer und Mister Universum Fitness Bernd Österle berät Sie gerne. Probieren Sie doch einfach mal eine Stunde Fit & Fun!



## Nebelgrotte

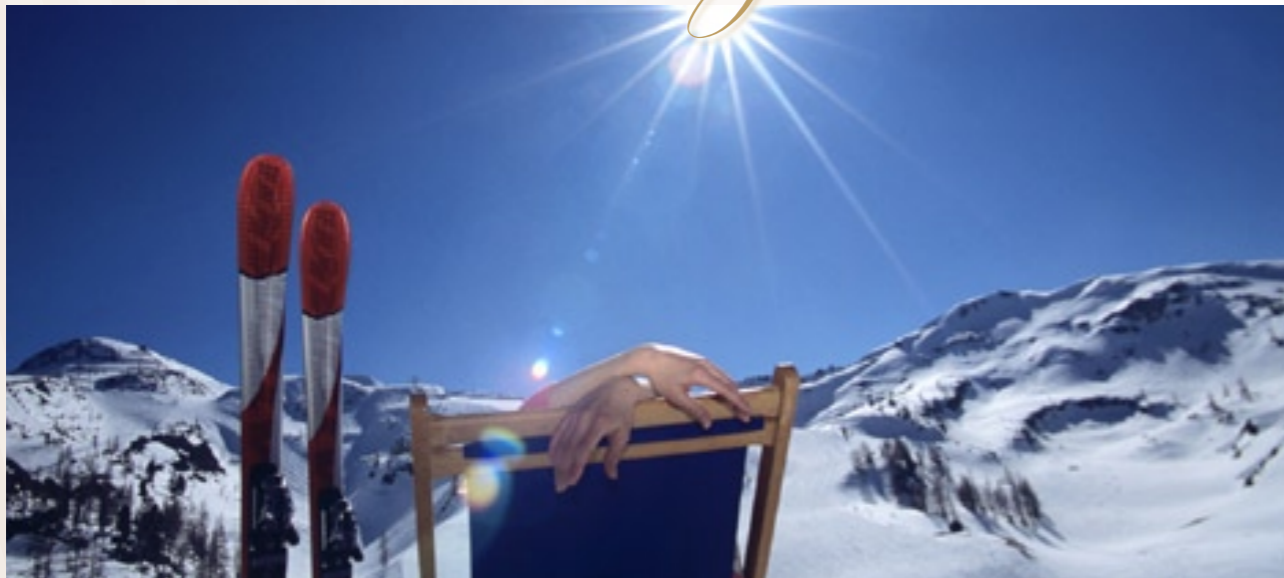
Lassen Sie sich doch einfach mal benebeln! Mutig von oben mit dem Kübel oder doch lieber im Schwall direkt über den Kopf. Probieren Sie's auf jeden Fall mal aus!

## Solarium

Auch an Regentagen scheint bei uns die Sonne. In unserem Solarium erhalten Sie sanfte Bräune aus der Röhre. Die Jetons bekommen Sie an der Rezeption.



# Winterzauber



## Grenzenloses Skivergnügen am Arlberg!

Der Zürsersee-Sessellift liegt 20 m neben dem Haus und bringt Sie direkt ins Arlberger Skigebiet, wo sie 84 modernste Bahnen und Lifte - größtenteils mit Sitzheizung - erwarten. Auf 280 km bestens präparierten Skiabfahrten der verschiedenen Schwierigkeitsgrade können sich Anfänger, Fortgeschrittene und Profis gleichermaßen austoben: ob auf Carvern, Snowboards oder Big Foots geht's über Steilabfahrten, Buckelpisten oder Cruising-Strecken wieder ins Tal hinab. ...und wer das Außergewöhnliche sucht, kann beim Heliskiing die unberührte Bergwelt erobern.



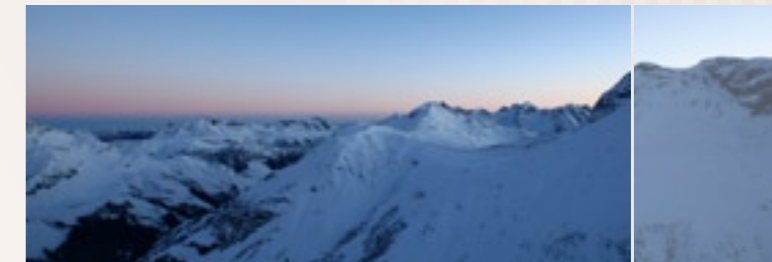
## Wintersport pur ...

### ... das bieten wir Ihnen:

- Overnight-Skiservice
- Spazier-, Rund- und Höhenwege:  
Zum Flexenpass, von Zürs nach Lech und 25 km gebahnte Höhenwege in Lech (in 5 Minuten mit dem gebührenfreien blauen Ortsbus zu erreichen).
- Langlaufloipen: in Zürs 4 km, in Lech 18 km.
- Beleuchtete Rodelbahn (1,5 km) und eine Snow-Tubing Strecke in Oberlech
- Eislauf- und Eisstockplatz

### ... und wenn das Wetter mal nicht so mitspielt:

- Wildfütterung
- Eisfallklettern
- Paragliding
- Nordic Walking
- Schneeschuhwanderungen
- Pferdeschlittenfahrten nach Zug oder ins Äpele
- Sportpark Lech



## Seminare und Tagungen

Wir verfügen über Kongressräume mit entsprechender technischer Ausstattung für 5 bis 50 Personen. Hierzu fordern Sie bitte unsere Seminarunterlagen an. Gratis Wireless LAN und einen kleinen Internetaum finden Sie im Foyer.



# Der Weg zur „Albona Nova“



Vom Bodensee kommend:

Zürs am Arlberg erreichen Sie über die A7 und B96 bis Lindau. Durch den Pfändertunnel geht's auf der A14 Richtung Feldkirch/Bludenz. Auf der S16 fahren Sie Richtung Arlberg und nehmen die Ausfahrt Langen am Arlberg/Stuben. Über den Flexenpass kommen Sie nach Zürs.

Von München kommend:

Fahren Sie über die A8 Richtung Kufstein und anschließend auf der A12 Richtung Innsbruck und weiter nach St. Anton am Arlberg. Fahren Sie Richtung Arlbergpass. Auf Höhe der Alpe Rauz biegen Sie rechts nach Zürs ab. In Zürs fahren Sie ins Zentrum - bei der Tourist Information biegen Sie links ab.

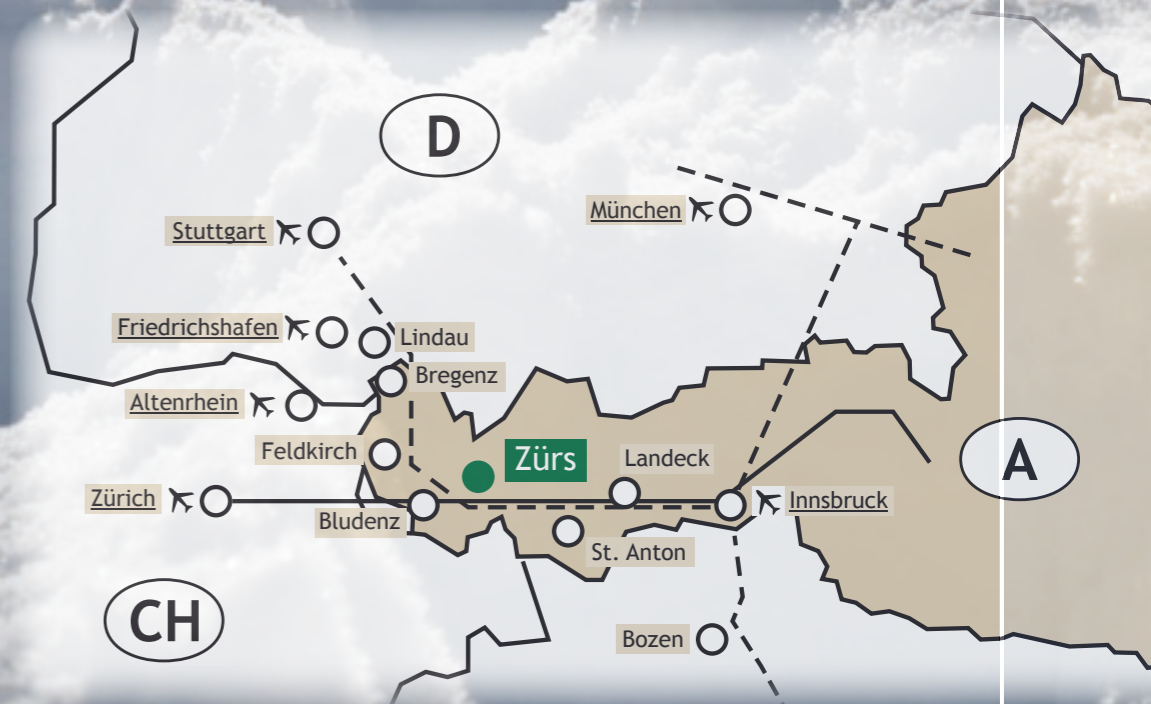
Parkplätze und Garagenplätze finden Sie direkt beim Haus.

Bitte beachten Sie die Wintersperre zwischen Warth und Lech - Zürs!

Alternativ können Sie mit dem Arlbergexpress oder – ab Zürs oder von Innsbruck aus mit dem Ingham Busshuttle – problemlos und preiswert anreisen. Oder Sie fahren mit der Bahn bis zum Bahnhof Langen am Arlberg. Von dort aus erreichen Sie uns per Bus oder Taxi.

- Bahnhof Langen (20 Minuten Fahrt per Taxi oder Bus)
- Flughafen Altenrhein: 91 km (1 Stunde Fahrt)
- Flughafen Friedrichshafen am Bodensee – D:  
120 km (1,5 Stunden Fahrt)
- Flughafen Innsbruck: 110 km (1,5 Stunden Fahrt)
- Flughafen Memmingen – D: 160 km (2 Stunden Fahrt)
- Flughafen Zürich – CH: 190 km (2 Stunden Fahrt)
- Flughafen München – D: 297 km (3,5 Stunden Fahrt)

GIB JEDEM TAG DIE CHANCE  
*der schönste*  
DEINES LEBENS ZU WERDEN!



Hotel Albona - Nova GmbH & Co · A-6763 Zürs am Arlberg  
Tel. +43 (0)5583 2341 · Fax DW +12 · office@albonanova.at · www.albonanova.at  
Firmenbuchnummer: FN 28567K · Gerichtsstand: Landesgericht Feldkirch  
Erfüllungsort: Lech/Zürs