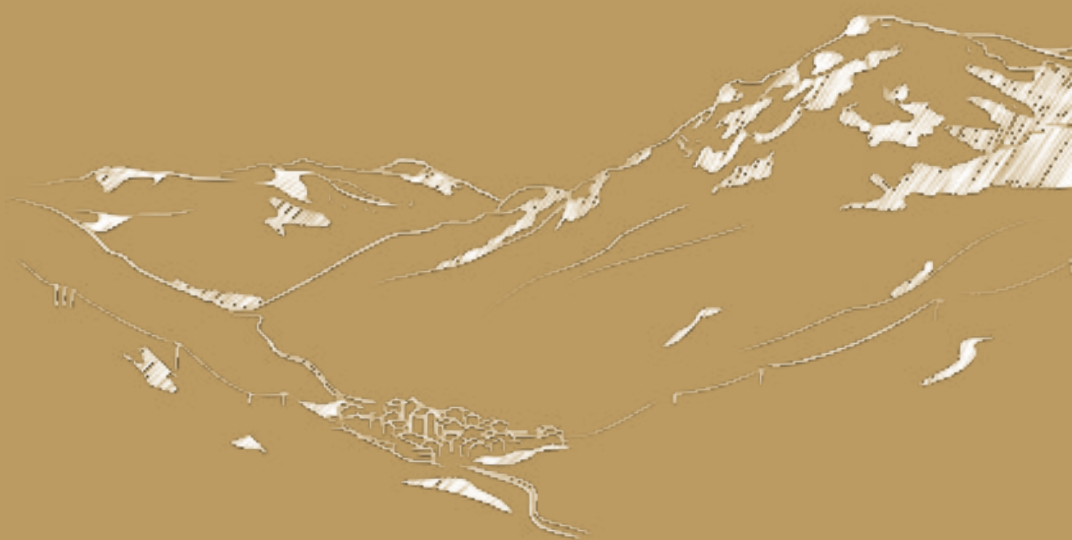


ALBONA NOVA

★★★★★



2024/2025



”

**Wenn der Arlberg
die Wiege des Skilaufes ist,
dann schlägt in Zürs sein Herz
und wir in der Albona Nova
wären gern seine Seele.**

Isabell Wegener



Hier werden
Träume zuerst wahr
und dann geträumt.

Zimmerpreise Winter 2024/2025

	Einzelzimmer	Standard Doppelzimmer	Komfort Doppelzimmer	Junior Suite I & II
Vorsaison 12.12.24-20.12.24	€ 180,00	€ 160,00	€ 169,00	€ 192,00
Weihnachten 20.12.24-25.12.24	€ 322,00	€ 257,00	€ 300,00	€ 342,00
Hochsaison 25.12.24-06.01.25	€ 342,00	€ 289,00	€ 331,00	€ 381,00
Zwischensaison 06.01.25-01.02.25 16.03.25-30.03.25	€ 248,00	€ 217,00	€ 242,00	€ 265,00
Hauptsaison 01.02.25-16.03.25	€ 271,00	€ 246,00	€ 283,00	€ 327,00
Nachsaison 30.03.25-19.04.25	€ 180,00	€ 160,00	€ 169,00	€ 192,00

Die angeführten Preise verstehen sich pro Person und Tag mit Gourmet-Halbpension.
Ortstaxe ab 14 Jahre € 4,60 exklusive.

Kinderpreise & Zusatzbetten

Im Elternzimmer inkl. Frühstück*	Kinder im Zusatzbett im Zimmer der Eltern inkl. Kinder-Halbpension			Zusatzbett inkl. Gourmet-Halbpension	
	0-3 Jahre	4-5 Jahre	6-8 Jahre	9-10 Jahre	11-13 Jahre
frei	€ 38,00	€ 38,00	€ 38,00	€ 91,00	€ 105,00
frei	€ 41,00	€ 78,00	€ 113,00	€ 131,00	€ 150,00
frei	€ 49,00	€ 84,00	€ 121,00	€ 138,00	€ 158,00
frei	€ 38,00	€ 69,00	€ 98,00	€ 115,00	€ 130,00
frei	€ 45,00	€ 81,00	€ 116,00	€ 134,00	€ 153,00
frei	€ 38,00	€ 38,00	€ 38,00	€ 91,00	€ 105,00

Im Doppelzimmer und in der Junior-Suite werden immer mindestens zwei vollzählende Personen gerechnet. Die Kinderpreise und Zusatzbett-Preise gelten ab zwei Vollzahlern.

*Für die Kinder-Halbpension verrechnen wir € 13,00 pro Tag.



Hereinspaziert! Grundausstattung der Zimmer

Romantisch, elegant und jedes für sich ein Unikat: Unsere Zimmer sind Persönlichkeiten mit Charme und ganz eigenem Charakter. So wie Sie. Das helle, warme Ambiente weckt Geborgenheit und die hochwertige Schlafumgebung lässt Sie einfach nur himmlisch ruhen. Freuen Sie sich auf:

- > eine ergonomische Wohlfühl-Ruhezone mit Wendematratzen (soft/hard), flauschigem Encasing, Kissenmenü, Bedlight und blickdichten Vorhängen oder Rollos
- > ein Badezimmer als Private SPA mit kuschelweichem Bademantel (auch für Kinder)
- > Amenities von Rituals
- > Espressomaschine
- > Telefon/Radiowecker mit USB-Anschluss
- > SAT-TV
- > Safe/Minibar individuell befüllbar
- > gratis W-LAN
- > ausnahmslos Nichtraucherzimmer

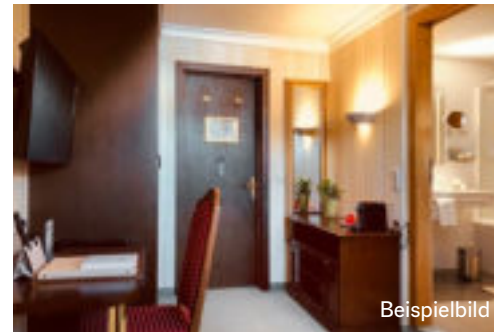


WIR SIND GERN
BEHILFLICH, DAS
FÜR SIE PASSENDE
ZIMMER/KOMBI-
ANGEBOT ZU
FINDEN

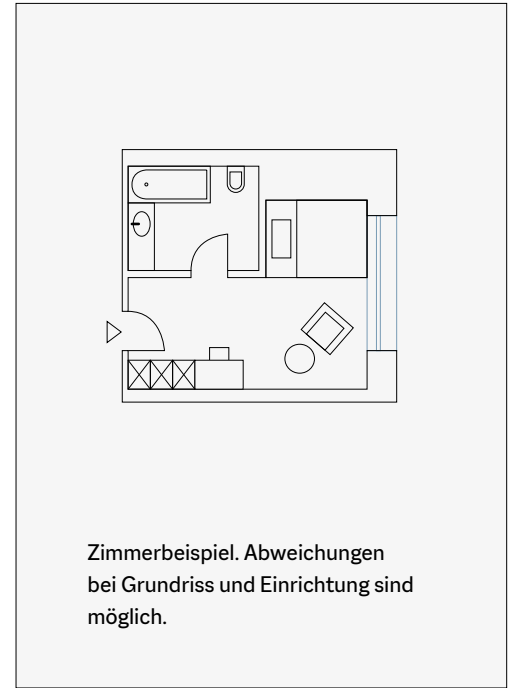
Einzelzimmer



Beispielbild



Beispielbild

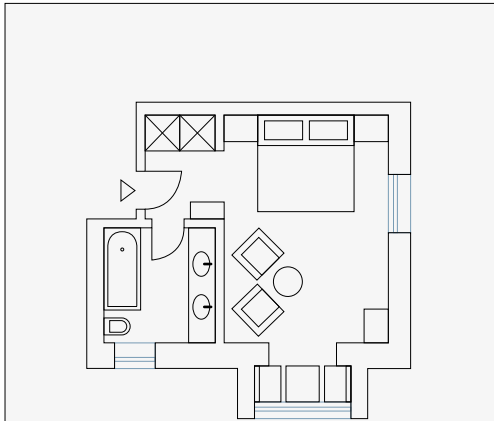


Zimmerbeispiel. Abweichungen
bei Grundriss und Einrichtung sind
möglich.

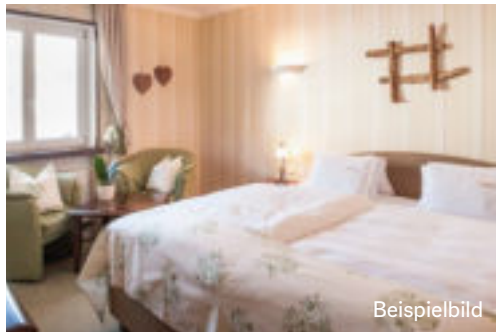
EINZELZIMMER / 16-20 M² / NORDSEITIG

Ein Rückzugsraum zum Wohlfühlen. Mit Grandlit, allen Albona Nova Annehmlichkeiten und genau so viel Platz, wie man ihn für die ruhigen Momente zwischen Ski-, Wellness- und Gourmetgenuss haben möchte.

Standard Doppelzimmer



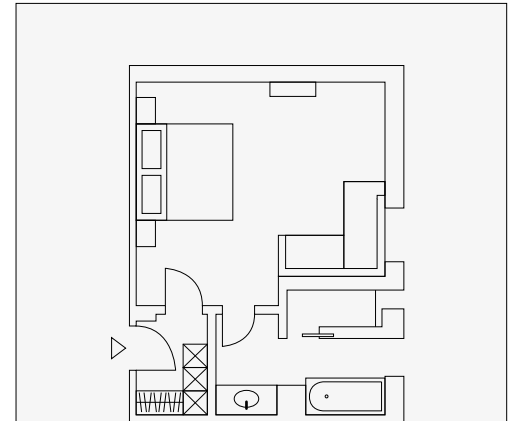
Zimmerbeispiel. Abweichungen bei Grundriss und Einrichtung sind möglich.



STANDARD-DOPPELZIMMER / 21-31 M² / WEST- ODER OSTSEITIG

Unsere Standard-Doppelzimmer verfügen über großzügige Doppelbetten und eignen sich besonders gut für erholungssuchende Paare (auch mit einem Kind). Zwei unserer Standard-Doppelzimmer im 3. Stock lassen sich mit einer Verbindungstüre zu einer gemütlichen Familien-Suite zusammenschließen. Einige Standard-Doppelzimmer sind kombinierbar mit einer Junior-Suite.

Komfort Doppelzimmer



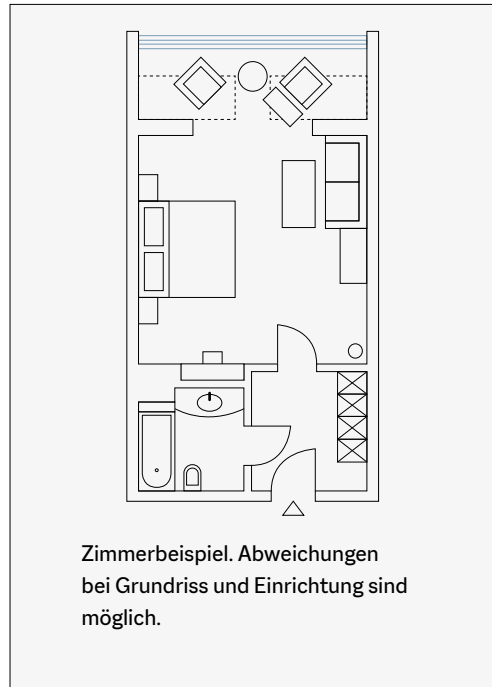
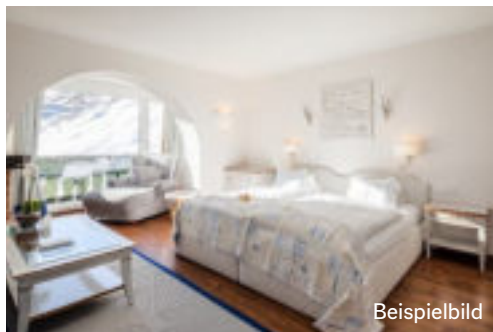
Zimmerbeispiel. Abweichungen bei Grundriss und Einrichtung sind möglich.



KOMFORT-DOPPELZIMMER / 33-36 M² / NORD- ODER WESTSEITIG

Unsere geräumigen Komfort-Doppelzimmer sind gemütlich eingerichtet und verfügen über eine einladende Sitzecke. Perfekt, um Ihren Urlaub zu zweit oder als Familie mit bis zu zwei Kindern ausgiebig zu genießen. Kinder schlafen im Zusatzbett oder im Stockbett. Zwei unserer Komfort-Doppelzimmer blicken auf den Skilift, die anderen vier auf die Hasenfluh. Diese Zimmerkategorie kann mit einem weiteren Komfort-Doppelzimmern kombiniert werden.

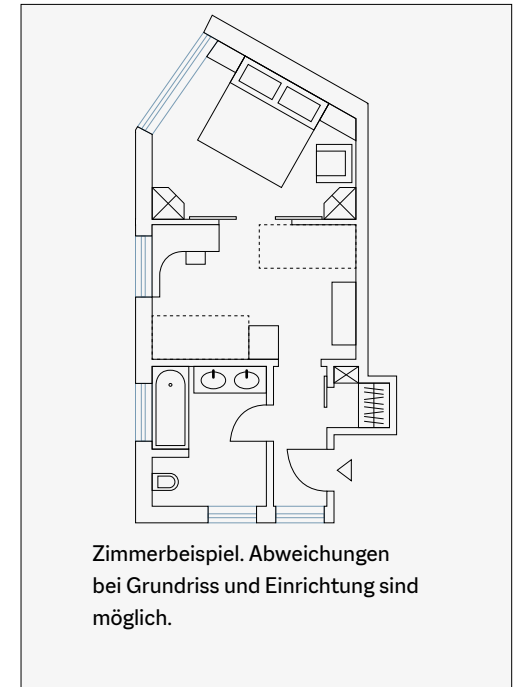
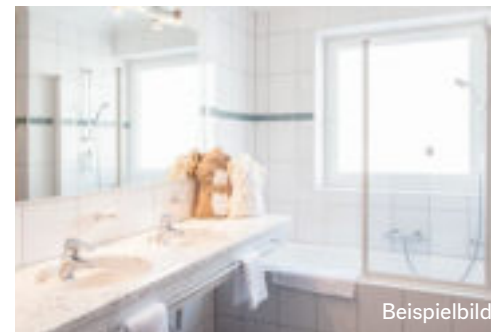
Junior Suite I



JUNIOR SUITE I / 43-48 M² / SÜDSEITIG

Das perfekte Refugium für den romantischen Urlaub zu zweit oder als Familie mit mehreren Kindern. Unsere Junior Suiten I verfügen über einen schönen Wohnbereich und haben entweder ein großes Panoramafenster oder liegen kuschelig unter dem Dach mit „Ausguck“ auf den Flexen. Teilweise mit Glasschiebetüre oder Kamin, großteils mit geräumigem Schrankraum bzw. großzügigen Schränken. Eine Verbindung zu Standard-Doppelzimmern oder 2-3 Zusatzbetten sind möglich.

Junior Suite II



JUNIOR SUITE II / 43-48 M² / NORD-WESTSEITIG ODER SÜD-WESTSEITIG

Die ideale Wahl für Familien mit kleinen Kindern oder auch für Erwachsene, die getrennte Betten bevorzugen. Der zusätzliche Schlafbereich mit Stockbett bzw. einem separaten Bett wird im Wohnbereich integriert und verfügt über einen geräumigen Schrank. Noch mehr Platz gewünscht? Dann ist sogar die Verbindung zu einem Standard-Doppelzimmer möglich.



Unsere Wohlfühl-Leistungen, Ihr Genuss



- > Willkommenscocktail
- > Reichhaltiges Frühstücksbuffet mit Saftbar und Müsli-Ecke. Spiegeleier und Omelette Ihrer Wahl servieren wir direkt aus der Küche. Wählen Sie aus unseren Kaffeespezialitäten (Melange, Kaffee Latte, ...) oder genießen Sie ein Kännchen Kaffee
- > 6-Gang-Gourmet-Menü mit Wahlmöglichkeiten
- > Nutzung des 320 m² großen Alpin SPA mit Indoor-Schwimmbad, Zirbenholz-Sauna, Dampfbad mit Salzpeeling, Infrarotkabine, Solarium und Ruheraum mit Saftbar und Obst
- > Kuschelweiche Bademäntel & Slipper (auch für Kinder) liegen auf dem Zimmer bereit
- > Benutzung des Fitnessraums mit Hantelbank und Radtrainer
- > WLAN-Zugang
- > Ski-Hol- und Bringservice von Sport Brändle

Gourmet- Halbpension



Lassen Sie sich von der kreativen und doch bodenständigen Kochkunst des Albona Nova begeistern. Im Rahmen der Gourmet-Halbpension verwöhnen wir Sie jede Woche mit ...

- > einem Willkommenscocktail bei der Anreise
- > unserem 6 Gänge Abendmenü mit Wahlmöglichkeiten
- > 7 Gang Candle light Galadinner
- > einem feinen Fondue mit seinen Beilagen
- > Mittags à la carte Karte mit Ofenkartoffel, Bowls und vielem mehr an unserer Hotelbar oder bei Schönwetter auf unserer Sonnenterrasse
- > Auf Wunsch können Sie unser 4 Gang Überraschungsmenü in unserem à la carte Restaurant dazu buchen
- > Vegetarische Menus sind bei uns selbstverständlich. Außerdem können wir uns auch flexibel auf Allergien und gängige Unverträglichkeiten (Laktose, Gluten & Co.) gerne einstellen und dementsprechend für Sie kochen. Für ein vorherige Information dazu wären wir dankbar.





Dem Alltag entschweben im Alpin SPA

Raus aus den Skischuhen und rein ins warme Wasser. Der Inbegriff von Wohligkeit mit einem Hauch von Luxus. Das Albona Nova ist das einzige 4-Sterne-S Hotel in Zürs mit Schwimmbad und bietet auch rund um den Pool feine Entspannung mit Tiefgang.

- > 320 m² großer Alpin SPA
- > Indoor-Schwimmbad: 4 x 7 m großes Becken, Gegenstromanlage, Massagedüse
- > Ruheraum: entspannen Sie und lassen Sie Ihre Seele baumeln in einer unserer Ruhezonen mit Feuerstelle, Saftbar und frischem Obst
- > Zirbenholz-Sauna
- > Dampfbad mit Salzpeeling
- > Niedertemperatur-Infrarotkabine: die beste Wärme für Ihre Gesundheit
- > Solarium: tanken Sie auch im Winter Vitamin D 20 min. für € 12,-
- > Fitnessraum
- > Massagen: lassen Sie unsere Physiotherapeuten Hand anlegen und gönnen Sie Ihrem Körper Entspannung





SKI-IN SKI-OUT.
VERSPERRBARE &
BEHEIZTE SKI-
SCHRÄNKE.

”

**Ski-in, Ski-out heißt bei uns:
Aufstehen, frühstücken und ab in
den Zürserseelift direkt neben dem
Hotel, mitten im Skigebiet.
Für höchsten Skigenuss.**

Isabell Wegener

Small Place. Great
Times. Wintertage,
die verzaubern.





Skifit-Woche

12.12.-21.12.2024

- > Ab 3 Tagen Übernachtung mit Gourmet-Halbpension
- > Weihnachtliche Jause ab 16.00 Uhr am Kamin

3 Übernachtungen: ab € 429,- im Standard-Doppelzimmer
 5 Übernachtungen: ab € 715,- im Standard-Doppelzimmer
 7 Übernachtungen: ab € 1.001,- im Standard-Doppelzimmer

Die angeführten Preise verstehen sich pro Person und Aufenthalt für den angegeben Zeitraum (wobei wir in den Doppelzimmern und Junior Suiten von zwei vollzahlenden Personen ausgehen). Selbstverständlich sind alle Kategorien buchbar. Bitte fragen Sie hierfür den Preis an.



Jänner-Sportwoche

04.01.-26.01.2025

- > 7 Übernachtungen inklusive Gourmet-Halbpension
- > tägliche Nachmittagsjause

€ 1.316,- im Standard-Doppelzimmer
 € 1.400,- im Komfort-Doppelzimmer
 € 1.491,- in der Junior-Suite
 € 1.512,- im Einzelzimmer

Die angeführten Preise verstehen sich pro Person für 7 Nächte (wobei wir in den Doppelzimmern und Junior Suiten von zwei vollzahlenden Personen ausgehen).

Wohlfühlwoche

24.01.-01.02.2025 & 21.02.-01.03.2025

- > 7 Übernachtungen inklusive Gourmet-Halbpension
- > tägliche Nachmittagsjause

€ 1.414,- im Standard-Doppelzimmer
 € 1.610,- im Komfort-Doppelzimmer
 € 1.694,- in der Junior-Suite
 € 1.694,- im Einzelzimmer

Die angeführten Preise verstehen sich pro Person für 7 Nächte (wobei wir in den Doppelzimmern und Junior Suiten von zwei vollzahlenden Personen ausgehen).

Familienwoche

01.02.-16.02.2025 & 08.03.-16.03.2025

- > 7 Übernachtungen inklusive Gourmet-Halbpension
- > Kinder bis 10 Jahre sind im Elternzimmer gratis (mit Frühstück). Aufpreis für Kinder-Halbpension € 29,- pro Tag

€ 1.533,- im Standard-Doppelzimmer
 € 1.715,- im Komfort-Doppelzimmer
 € 1.799,- in der Junior-Suite
 € 1.694,- im Einzelzimmer

Die angeführten Preise verstehen sich pro Person für 7 Nächte (wobei wir in den Doppelzimmern und Junior Suiten von zwei vollzahlenden Personen ausgehen).

**FRÜH-
BUCHERBONUS.**
 Bei einer Buchung bis 6 Wochen vor Anreise und ab 7 Übernachtungen bekommen Sie je nach Verfügbarkeit ein Upgrade



**FRÜH-
BUCHERBONUS.**
 Bei einer Buchung bis 6 Wochen vor Anreise und ab 7 Übernachtungen bekommen Sie je nach Verfügbarkeit ein Upgrade





Firn- & Gourmet-Wochen

15.03.-30.03.2025

- > 7 Übernachtungen inklusive Gourmet-Halbpension
- > tägliche Skifahrer-Nachmittagsjause

€ 1.295,- im Standard-Doppelzimmer

€ 1.379,- im Komfort-Doppelzimmer

€ 1.463,- in der Junior-Suite

€ 1.477,- im Einzelzimmer

Die angeführten Preise verstehen sich pro Person für 7 Nächte (wobei wir in den Doppelzimmern und Junior Suiten von zwei voll zahlenden Personen ausgehen).



Osterwoche

29.03.-19.04.2025

- > 7 Übernachtungen inklusive Gourmet-Halbpension
- > täglicher vorösterlicher Nachmittagsimbiss
- > buchbar ab 5 Tagen

€ 1.001,- im Standard-Doppelzimmer

€ 1.092,- im Komfort-Doppelzimmer

€ 1.176,- in der Junior-Suite

€ 1.176,- im Einzelzimmer

Die angeführten Preise verstehen sich pro Person für 7 Nächte (wobei wir in den Doppelzimmern und Junior Suiten von zwei voll zahlenden Personen ausgehen).



**FRÜH-
BUCHERBONUS.**

Bei einer Buchung bis 6 Wochen vor Anreise und ab 7 Übernachtungen bekommen Sie je nach Verfügbarkeit ein Upgrade

Gut zu wissen für die Urlaubsplanung



RESERVIERUNG

Bei Festbuchung bitten wir um eine schriftliche Rückbestätigung innerhalb von 7 Tagen sowie um eine Anzahlung von € 700,- pro Zimmer. Bitte um Bekanntgabe Ihrer Kreditkartennummer oder um die Zahlung per Kreditkarte über unseren sicheren Pay-Per-Link.

STORNIERUNGEN

Um Ihnen etwaige Stornokosten zu ersparen, empfehlen wir den Abschluss einer Reiserücktrittsversicherung. Es gelten die Bedingungen der österreichischen Hotelverträge. Erfüllungsort ist Lech/Zürs, Gerichtsstand ist Feldkirch.

ZAHLUNGSMITTEL

Als Zahlungsmittel akzeptieren wir die Maestro-Card oder Bargeld, für hoteleigene Leistungen auch Visa und Eurocard. Bei Bezahlung mit Kreditkarte verrechnen wir für hotelfremde Leistungen wie Skipass, Skischule, Portiersauslagen etc. 3 % Spesen.

UNSERE BANKDATEN

Sparkasse Bludenz: BLZ 20607
Kontonummer: 200038388
IBAN: AT90 2060 7002 0003 8388
BIC: ssblat21xxx

PARKEN

Unsere Hotelparkplätze stehen Ihnen gratis zur Verfügung. Bei etwaigen Schneeschäden wird keine Haftung übernommen. Ein Garagenplatz kostet € 23,- pro Tag.

HUNDE

Hunde sind bei uns willkommen. Wir bitten um Verständnis, dass sie nicht mit ins Restaurant und den Wellnessbereich gebracht werden dürfen. Für zusätzliche Reinigung verrechnen wir für Hunde € 23,- pro Tag.

CHECK IN

Ihr Zimmer steht ab 15.00 Uhr für Sie bereit. Falls Sie früher anreisen und gleich auf die Piste gehen möchten, können Sie gerne Ihr Gepäck im Hotel deponieren.

CHECK OUT

Wir bitten Sie, Ihr Zimmer bis 11.00 Uhr freizugeben. Falls Sie noch einmal Skifahren gehen, verstauen wir Ihr Gepäck im Auto und Sie können vor der Abreise gerne die Dusch- und Umziehmöglichkeiten im SPA benutzen. Wir bitten um Verständnis, dass Ihr Auto leider nicht am Abreisetag den ganzen Tag auf unserem Parkplatz stehen bleiben kann. Je nach Verfügbarkeit können Sie auch einen Late Check-out um € 50,- buchen und Ihr Zimmer bis 17.00 Uhr nutzen.

FRÜHSTÜCK

Das Frühstück können Sie von 07.30 bis 10.00 Uhr einnehmen.

MITTAGESSEN

Von 12:00 bis 14:00 Uhr haben wir eine à la carte Karte an unserer Hotelbar oder bei Schönwetter auf unserer Sonnenterrasse.

ABENDESSEN

Das Kinderbuffet startet um 18.30 Uhr, Erwachsene genießen das Menü zwischen 19.00 und 21.00 Uhr. Sollten Sie abends einmal nicht bei uns essen wollen, melden Sie sich bitte bis 12.00 Uhr bei uns ab. Wir schreiben Ihnen auf die Tagespreise € 14,- pro Mahlzeit und vollzahlender Person gut. Bei Pauschalangeboten sind keine Abzüge möglich.

WELLNESS & MASSAGEN

Das Schwimmbad ist von 07.30 bis 20.00 Uhr geöffnet, die Sauna von 15.00 bis 20.00 Uhr (auf Anfrage auch gerne früher). Für Ihre individuelle Wohlfühl-Massage ist eine Terminvereinbarung erforderlich. Bitte reservieren Sie frühzeitig, um Ihren Wunschtermin zu sichern. Termine können bis 16 Uhr am Vortag gratis storniert werden.

SKIPÄSSE & SKISCHULKARTEN

Skipässe (Namen und Geburtsdatum erforderlich) sowie Schischulkarten für Gruppenkurse können bequem an der Rezeption ausgestellt werden. Bei Bezahlung mit Kreditkarte verrechnen wir 3% Spesen, da diese Leistungen für uns Barauslagen sind. Alternativ gibt es natürlich die Möglichkeit diese vor Ort an den Liftkassen und im Skischulbüro selbst zu besorgen.

KINDERSPIELZIMMER

Unterhaltung für kleine Gäste bieten das gut ausgestattete Kinderspielzimmer (gleich neben dem Restaurant) und ein eigenes Kinderkino.

JUGENDLICHE

Für unsere Teenies gibt es einen eigenen Jugendraum mit Tischfußball und Spielkonsole sowie tägliches Teenie-Kino ab 21.00 Uhr.

BABYSET

Für den entspannten Urlaub mit Baby bieten wir unser Babyset mit Wasserkocher, Wickelaufgabe, Babyphone, Windeleimer, Töpfchen, Gitterbett, Hochstuhl etc. Ideal für Familien mit mehreren Kindern eignen sich die Zimmer mit Verbindungstüren.



”

Wenn Ihr Lächeln gar
nicht mehr aufhört, dann waren
Sie im Hotel Albona Nova –
Ein Wohlfühlort, an dem Ihre
Seele eine Auszeit hat.

Isabell Wegener

Erich Sinzinger: 04/05, 13 unten, 14, 22, 23 unten, 24, 25, 29 unten,
Archiv Albona Nova: 03, 11, 12, 13 oben, 15, 16, 23 oben, 28 oben, 29 oben, 31, 33, 34,
Shutterstock: 542295154: 30 unten, Arlberg Marketing GmbH by Christoph Schöch: 30 oben,
Sepp Mallaun: 26/27, Lech Zürs Tourismus GmbH: Daniel Zangerl: 28 unten, 29 unten
West Werbeagentur: 08/09, 10, 17–20, 27

